

SUCESOS

Un incendio arrasa el interior de una fábrica de calzado en Petrer

Las llamas causaron grandes daños materiales al destrozarse todo el género almacenado y la maquinaria.

JOSÉ AGUADO / REDACCIÓN

Un incendio arrasó en la madrugada de ayer el interior de una fábrica de calzado en la localidad de Petrer, en un polígono industrial cercano a la piscina cubierta municipal, en la zona del Guirney. El fuego, que tardó más de dos horas en ser controlado, destrozó todo el material y la maquinaria de la nave dejando el interior en situación de siniestro total.

El suceso, cuyas causas se desconocen por el momento, se produjo poco antes de las dos de la madrugada. Una llamada alertó a los servicios de emergencia del incendio de la parte superior de la nave, que pertenece a la mercantil Calzados Gapín SL.

Según fuentes del Consorcio Provincial de Bomberos, al lugar acudieron efectivos del parque comarcal de Elda, así como de

los de Villena, Elche y Crevillent. Una dotación acudió también desde San Vicente del Raspeig, aunque finalmente no fue necesaria su intervención. Los efectivos de extinción prepararon diferentes líneas para controlar el fuego desde el exterior y evitar

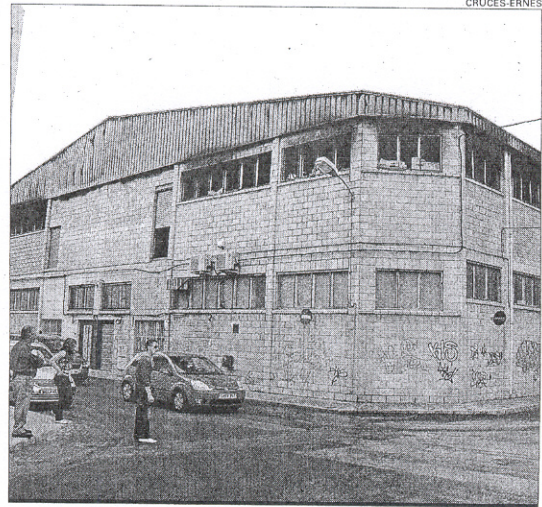
El fuego se produjo en la planta superior de la nave y tardó más de dos horas en ser controlado

que se propagara a otras industrias.

Cuando intentaron entrar a la nave para actuar desde dentro se encontraron que la planta baja correspondía a una mercantil di-

ferente, por lo que tuvieron que buscar otra vía de entrada. Finalmente, fue el mismo dueño de la mercantil quien abrió el acceso principal, encontrándose que se hallaba completamente en llamas todo el recinto y que el fuego se estaba propagando por el techo a la nave colindante de esa planta superior, aunque finalmente se logró evitar que las llamas afectasen a otras fábricas anexas a la siniestrada. Los bomberos conseguían controlar la situación alrededor de las 3.45 horas con agua por el interior y con espuma desde el exterior, mientras que los últimos efectivos abandonaban el lugar poco antes de las seis de la madrugada tras dar el fuego por extinguido.

Vecinos de las viviendas cercanas al polígono confirmaron ayer la virulencia del incendio, del que tuvieron conocimiento al



CRUCES-ERNES

El fuego calcinó de madrugada el interior de la fábrica de Petrer

advertir el gran despliegue de medios con el que los bomberos debieron de sofocar las llamas. Durante toda la jornada fue

constante la vigilancia privada en los exteriores de la nave para controlar los posibles accesos no autorizados.

PETRETER



CRUCES-ERNES

La subdelegada, junto al alcalde y miembros de la Corporación Municipal de Petrer durante la visita al Castillo

Encarna Linares pone el Castillo como ejemplo del compromiso del Gobierno con el patrimonio alicantino

J. A.

La subdelegada del Gobierno en Alicante, Encarna Linares, fue la encargada ayer de inaugurar oficialmente la rehabilitación del Castillo de Petrer, una obra subvencionada en su mayoría por el Ministerio de Fomento y que, según Linares, es un ejemplo del compromiso que tiene el ejecutivo de Zapatero con el patrimonio histórico de la provincia de Alicante.

Linares descubrió una placa poco después de las doce del mediodía en una de las casacuevas cercanas a la fortaleza, que han sido objeto de restauración dentro del mismo proyecto del Castillo.

La subdelegada del Gobierno remarcó que el patrimonio de Alicante «son bienes de incalculable valor porque nos definen como pueblo ya que forman parte de nuestra identidad», añadiendo que su defensa debe concebirse como «pieza fundamental en el desarrollo territorial y en la cohesión social».

El acto contó con la presencia de los miembros del equipo de gobierno de Petrer, así como parte de la oposición y la vicepresidenta de la Diputación de Alicante, Mari Carmen Jiménez, ya que la administración provincial también ha aportado parte de los 600.000 euros con que se han financiado las obras

La inauguración de la fortaleza se completó con una visita guiada a las dependencias ya rehabilitadas

de la fortaleza. Posteriormente al descubrimiento de la placa, se realizó una visita guiada a las dependencias rehabilitadas del Castillo, que a partir de hoy pueden ser visitadas por todos los vecinos de la localidad, ya que se han previsto dos fines de semana de puertas abiertas.



parque deportivo
escúchalo en el 107.7 y vivirdigital.com

Balonmano Masculino Juvenil
Domingo 26, 12:00 horas. Desde Ciudad Real
Sector "G"- Campeonato España, 3ª Jornada
ELDA C.E.E. - Vs - BM. CIUDAD REAL
Y a las 17:30 horas:
LA NUCÍA - C.D. ELDENSE



vivir elda

radio 107.7

COLABORAN:
VIAJES CAIMAN TOURS, CÁRNICAS DEL BIERZO LEÓN,
ITTEM - 3 CONSTRUCCIÓN, CAFETERIA CABALLITOS Y
SERVINALOPÓ COMPAÑIA DE SERVICIOS.